

Comment adresser ma requête ?

Je complète un formulaire de requête

- Soit directement sur la plateforme de l'E.S.S. : www.sante-ra.fr/messagerie
- Soit sur le document PDF que je télécharge sur le site de l'E.S.S. et que j'envoie par messagerie sécurisée.



Cette étape est importante : l'envoi d'un formulaire exhaustif et des pièces justificatives demandées permettra un gain de temps pour l'étude du dossier.



Comment joindre l'E.S.S. ?

Tél : 09 86 41 59 81

Mail sécurisé :
ess.cardioplus@aura.mssante.fr

Site internet :
<https://www.aura.esscardio.fr/>

Adresse :
180 rue Soeur
Jeanne-Antide Thouret
74800 La Roche-sur-Foron



Qu'est-ce qu'une Équipe de Soins Spécialisés ?

Une équipe de soins spécialisée composée de cardiologues libéraux et d'une équipe support....



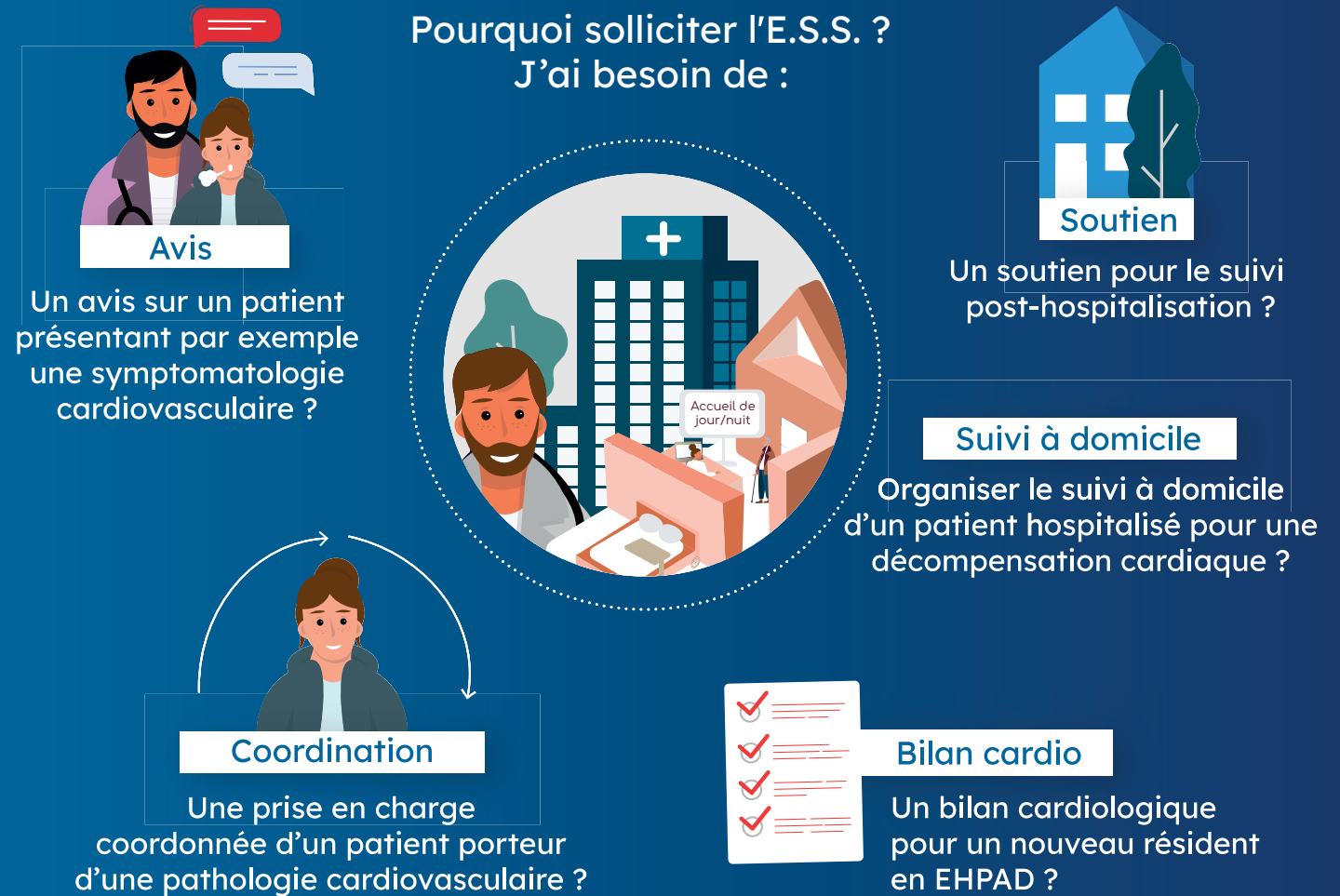
.... pour assurer :



- Des avis cardiologiques
- Un suivi des pathologies chroniques
Insuffisance cardiaque, maladie coronarienne, hypertension artérielle, fibrillation atriale, syndrome d'apnée obstructive du sommeil, ...

En collaboration avec le médecin traitant

Pourquoi solliciter l'E.S.S. ? J'ai besoin de :



Les critères d'éligibilité à ce projet :

- Patients dépendants ou non mobilisables sans l'assistance d'un tiers
- Patients sans suivi cardiologique
- Cardiologue référent du patient non disponible



L'E.S.S. prend en charge seulement les situations non urgentes (délai de prise en charge minimum de 48 à 72h ouvrés).

